



Générale



Gros ASL



Équipement de
protection individuelle



Chasse et tir sportif

GUIDE DE MISE EN ŒUVRE

INFORMATION DES CONSOMMATEURS SUR LA RÈGLE DE TRI

A collection of sports equipment including a soccer ball, a football, two tennis rackets, a tennis ball, a baseball bat, a baseball glove, and a pair of sneakers, all laid out on a grassy surface.

EcoLogic

PRINCIPES GÉNÉRAUX - STRUCTURE

L'information des consommateurs sur la règle de tri est constituée d'une **signalétique** (logo) et d'une **Info-tri** (cartouche contenant les consignes de tri).



Signalétique

1 Le Triman

Info-tri

- 2 **La mention FR** permet d'indiquer que les instructions relèvent du droit français et ne sont applicables qu'en France. Elle évite la traduction de la consigne d'autant plus que ces instructions ne seront pas nécessairement applicables en dehors de la France.
- 3 **Produit concerné** par la consigne de tri.
- 4 **Consignes de tri.**
- 5 Adresse du site internet de l'ADEME
- 6 Consignes de prévention pour la réduction des déchets

PRINCIPES GÉNÉRAUX - OÙ APPOSER L'INFORMATION ?

Les règles d'affichage de l'infotri sont définies à l'article Article R541-12-21 du code de l'environnement du code de l'environnement. Les informations suivantes sont données à titre indicatif par Ecologic».

En fonction de l'espace disponible et selon les cas de figure, *L'information des consommateurs sur la règle de tri* est apposée sur le **Produit** ou sur l'**Emballage** ou sur la **Notice** ou sur le **Site internet** du Producteur.



**PRODUIT
CONCERNÉ**

DESTINATIONS

quefairedemesdechets.fr
Privilégiez la réparation ou le don

Les pages suivantes détaillent 3 cas de figure :

- 1 - Produit **SANS** Emballage et **SANS** Notice
- 2 - Produit **AVEC** Emballage et **SANS** Notice
- 3 - Produit **AVEC** Emballage et **AVEC** Notice

PRINCIPES GÉNÉRAUX - OÙ APPOSER L'INFORMATION ?

PRODUIT SANS EMBALLAGE ET SANS NOTICE

L'information des consommateurs sur la règle de tri est affichée sur le **Produit** ou sur le **Site internet** du Producteur.

PRODUIT	Affichage sur le Produit	Affichage sur le Site Internet
Surface du plus grand côté du Produit >20cm ²	 PRODUIT CONCERNÉ DESTINATIONS quefairede mesdechets.fr Privilégiez la réparation ou le don	
Entre 10cm ² et 20cm ²		 PRODUIT CONCERNÉ DESTINATIONS quefairede mesdechets.fr Privilégiez la réparation ou le don
<10cm ²		 PRODUIT CONCERNÉ DESTINATIONS quefairede mesdechets.fr Privilégiez la réparation ou le don

PRINCIPES GÉNÉRAUX - OÙ APPOSER L'INFORMATION ?

PRODUIT AVEC EMBALLAGE ET SANS NOTICE

L'information des consommateurs sur la règle de tri est affichée sur le **Produit** ou sur **l'Emballage** si la taille du produit ou de l'Emballage le permettent. Sinon, elle est affichée sur le **Site internet** du Producteur.

PRODUIT		
Surface du plus grand côté du Produit	Affichage sur le Produit	Affichage sur le Site Internet
>20cm ²		
Entre 10cm ² et 20cm ²		
<10cm ²		







EMBALLAGE		
Surface du plus grand côté de l'Emballage*	Affichage sur l'Emballage	Affichage sur le Site Internet
>20cm ²		
Entre 10cm ² et 20cm ²		
<10cm ²		

*Dédution faite de la surface prise par la Signalétique des Emballages ménagers

PRINCIPES GÉNÉRAUX - OÙ APPOSER L'INFORMATION ?

PRODUIT AVEC EMBALLAGE ET AVEC NOTICE

L'information des consommateurs sur la règle de tri est affichée, par principe, **sur le Produit** ou **sur l'Emballage** - si la taille du Produit ou de l'Emballage le permettent - ou **sur la Notice**.

PRODUIT OU EMBALLAGE	Affichage sur le Produit ou de l'Emballage	Affichage sur la Notice **
Surface du plus grand côté du Produit ou de l'Emballage*		
>20cm ²	 	
Entre 10cm ² et 20cm ²		
<10cm ²		

*Dédution faite de la surface prise par la Signalétique de tri des Emballages ménagers.

**L'affichage sur le site Internet est possible mais n'est pas une obligation

LISTE DES DESTINATIONS ET RAPPEL DES ÉQUIPEMENTS ASL

LISTE DES DESTINATIONS

À noter : les « destinations » ou « lieux de dépôt » sont différents selon la nature de l'équipement.

- Pour tout ASL d'une manière générale
→ il peut être donné à une association, ramené en magasin ou apporté à la déchèterie.
- Si l'équipement est un « Gros ASL »
→ il doit être donné à une association, repris à la livraison ou apporté à la déchèterie.
- Si l'équipement est un « Équipement de protection individuelle »
→ il doit être ramené en magasin ou déposé à la déchèterie (car non réemployable).
- Les douilles usagées de « Chasse et tir sportif » doivent être apportées à une structure de pratique ou à un revendeur.

Exemple de Gros ASL : table de ping-pong, table de billard...

Exemple d'équipement de protection individuelle : casque, genouillères, gilet de sauvetage, masque de ski, etc.

RAPPEL : ASL, LES ÉQUIPEMENTS CONCERNÉS

Les Articles de Sport et de Loisirs sont des équipements utilisés dans le cadre d'une pratique sportive ou d'un loisir de plein air ; incluant les accessoires et les consommables, définis au R543-330 du Code de l'Environnement :

- Les cycles définis au 6.10 de l'article R. 311-1 du code de la route et les engins de déplacement personnel non motorisés définis au 6.16 du même article
- Les produits destinés à la pratique sportive et ceux destinés aux activités de plein air.

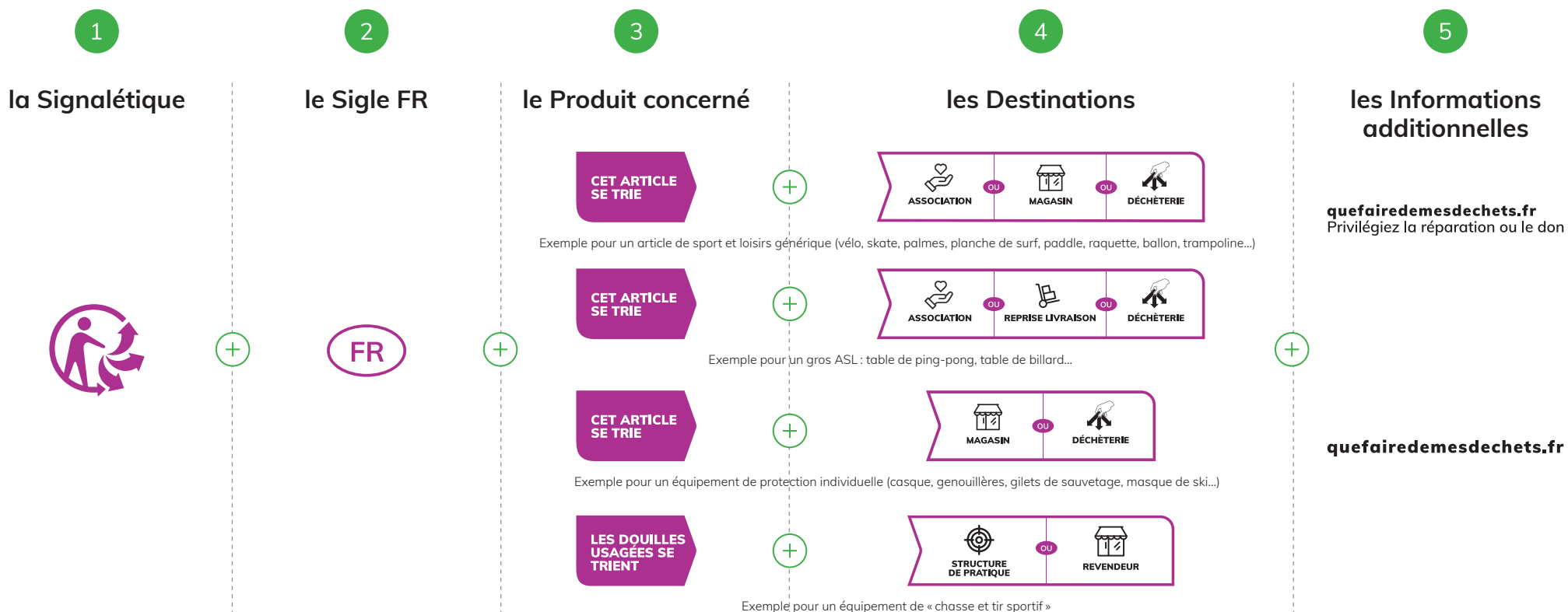
Catégorie 1 : Cycles et engins de déplacement personnel non motorisés (hors périmètre REP EEE)

Catégorie 2 : Articles/Equipements/Produits destinés à la pratique sportive et ceux destinés aux activités de plein air

COMPOSITION DE L'INFOTRI - VERSION RÉDIGÉE



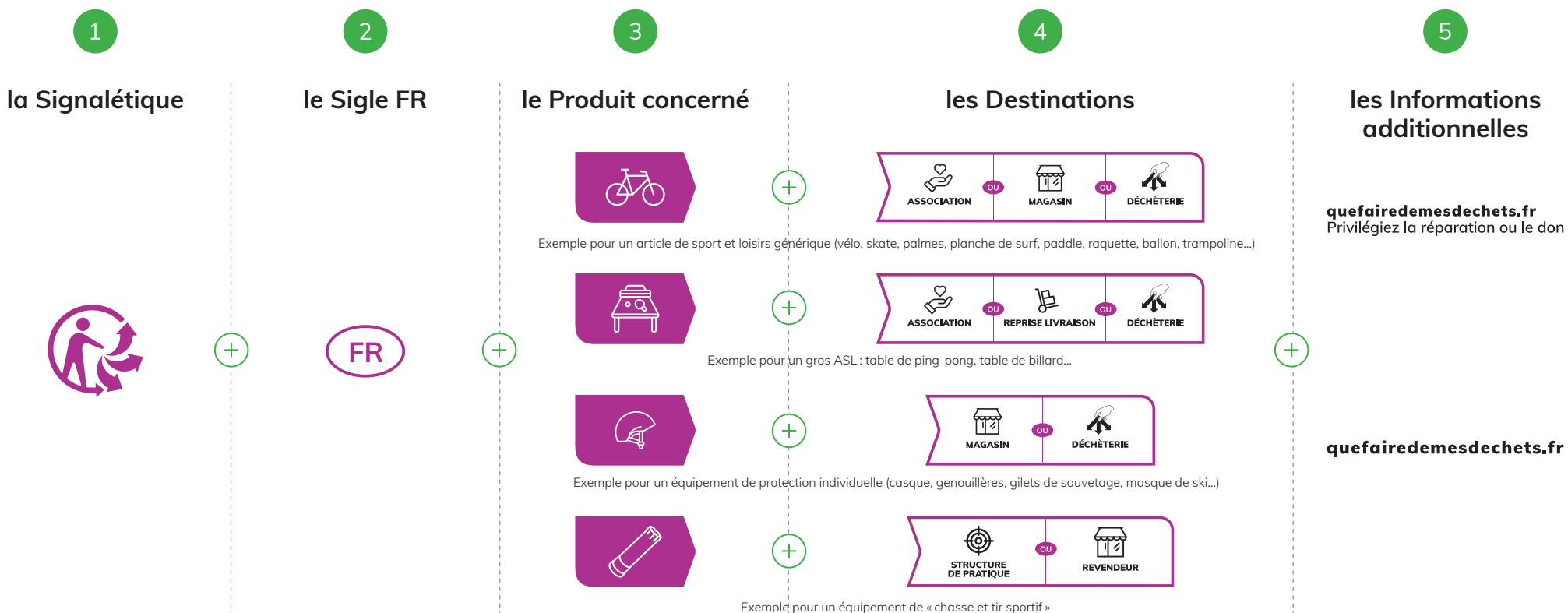
Quels sont les 5 éléments à associer pour construire L'information des consommateurs sur la règle de tri ?



COMPOSITION DE L'INFOTRI - VERSION SEMI-RÉDIGÉE



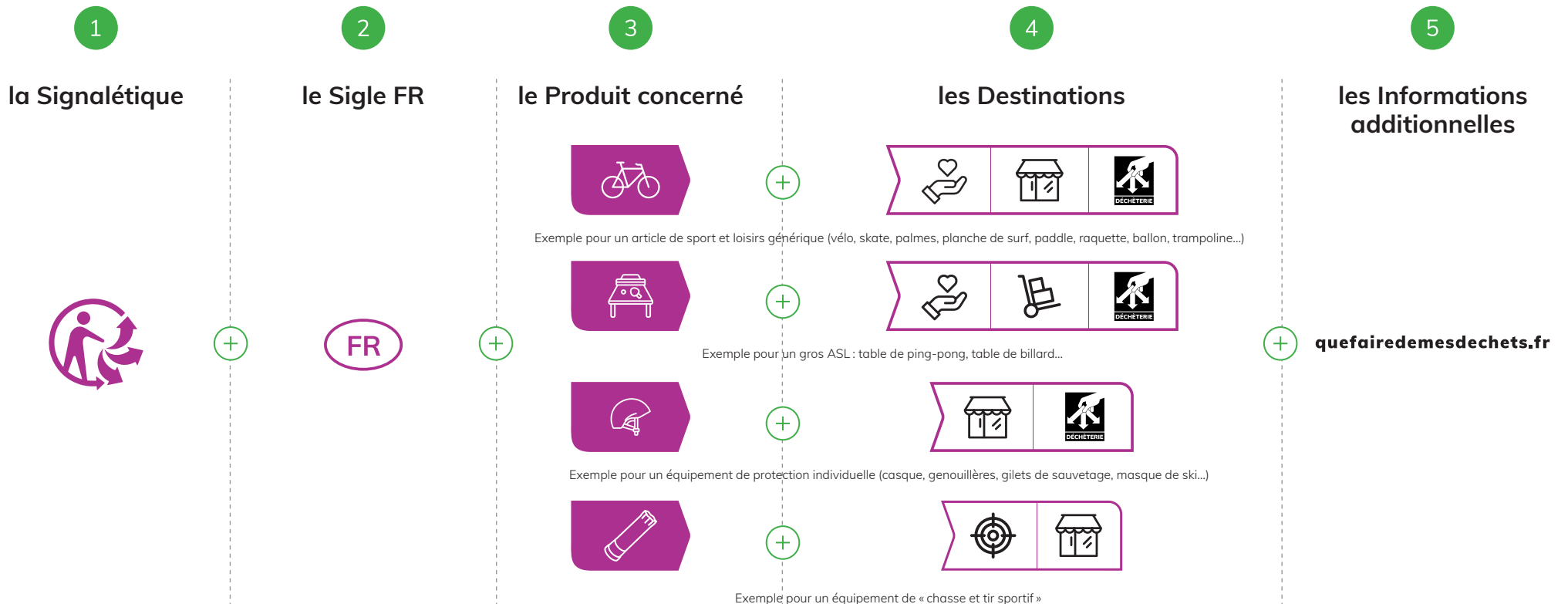
Quels sont les 5 éléments à associer pour construire **L'information des consommateurs sur la règle de tri** ?



COMPOSITION DE L'INFOTRI - VERSION PICTOGRAMME



Quels sont les 5 éléments à associer pour construire **L'information des consommateurs sur la règle de tri** ?



INFORMATIONS ADDITIONNELLES

2 mentions d'informations complètent *l'Information des consommateurs sur la règle de tri*. Elles sont situées sous le cartouche de *l'Info-tri*, chacune écrite sur une seule ligne.



Mention 1 - Obligatoire

« quefairedemesdechets.fr »

C'est le site internet de l'ADEME. Il permet de connaître le point de collecte le plus proche de chez soi, sur tout le territoire national.

Cette mention est obligatoire quel que soit le support sur lequel est apposée l'Information des consommateurs sur la règle de tri.

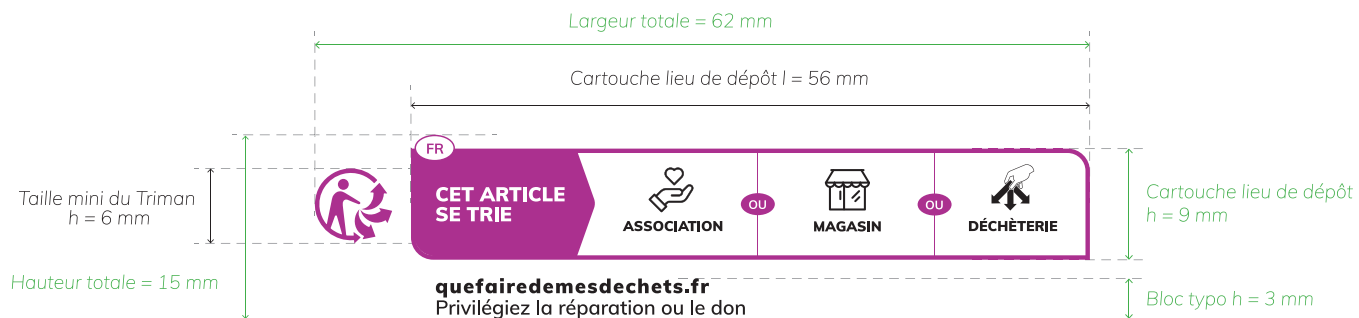
Mention 2 - Optionnelle

« **Privilégiez la réparation ou le don** »

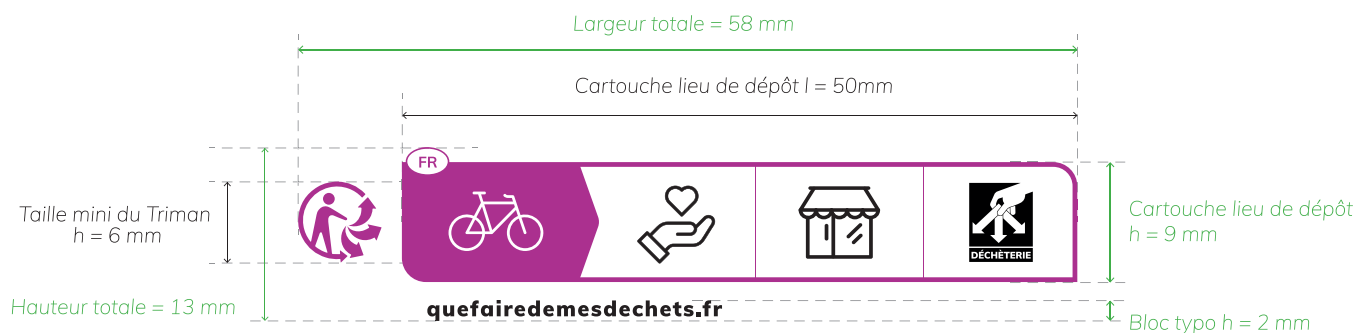
Cette mention incite les consommateurs à allonger la durée de vie de leurs articles de sports et loisirs, soit en les réparant, soit en les donnant s'ils fonctionnent encore.

Cette mention est optionnelle. Nous recommandons de l'utiliser quand l'espace disponible sur le support d'apposition le permet.

TAILLES MINIMUMS DE LA SIGNALÉTIQUE - CONSTRUCTION HORIZONTALE 1/1



Tailles minimum à respecter pour
 La version rédigée + 3 lieux de dépôt
 La version semi-rédigée + 3 lieux de dépôt

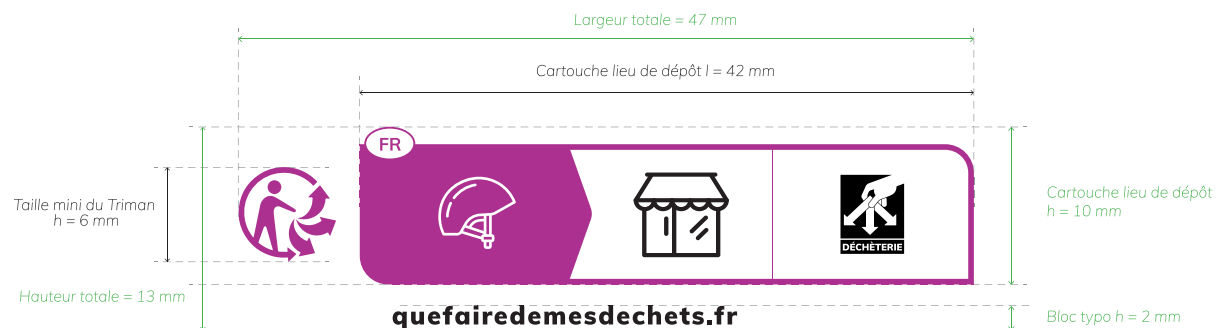


Tailles minimum à respecter pour
 la version pictogramme + 3 lieux de dépôt

TAILLES MINIMUMS DE LA SIGNALÉTIQUE - CONSTRUCTION HORIZONTALE 2/2



Tailles minimum à respecter pour
La version rédigée + 2 lieux de dépôt
La version semi-rédigée + 2 lieux de dépôt



Tailles minimum à respecter pour
la version pictogramme + 2 lieux de dépôt

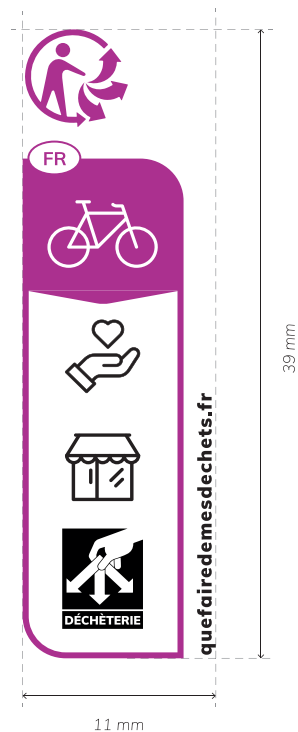
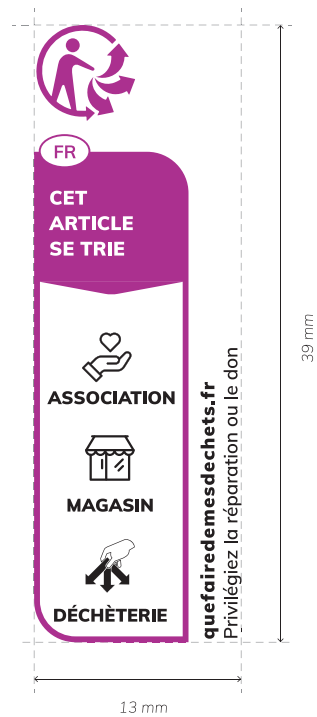
TAILLES MINIMUMS DE LA SIGNALÉTIQUE - CONSTRUCTION VERTICALE

Tailles minimums à respecter si 3 lieux de dépôt

Version Rédigée

Version Semi-rédigée

Version Pictogramme



Tailles minimums à respecter si 2 lieux de dépôt

Version Rédigée

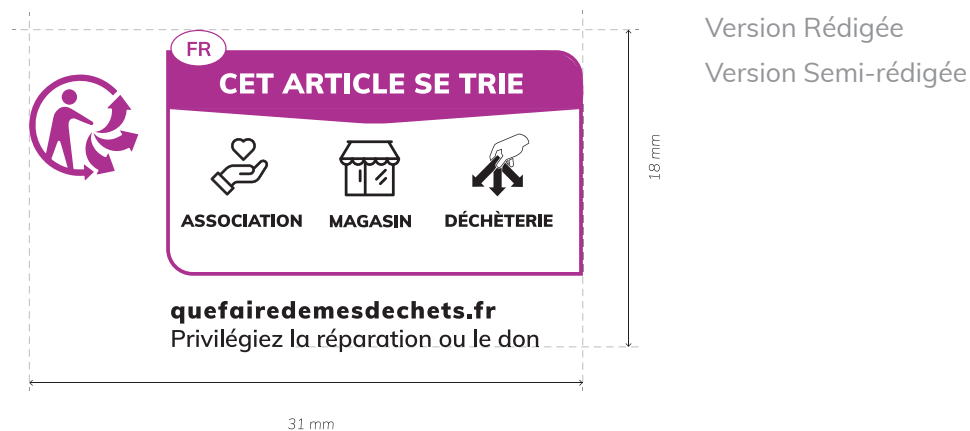
Version Semi-rédigée

Version Pictogramme

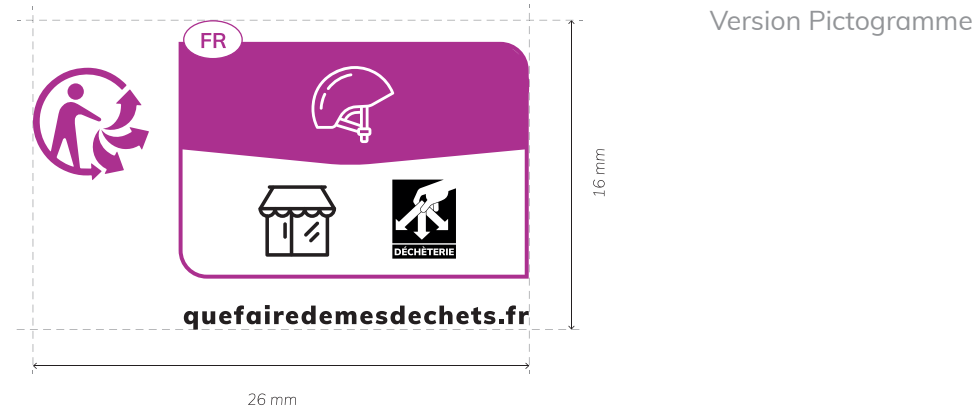
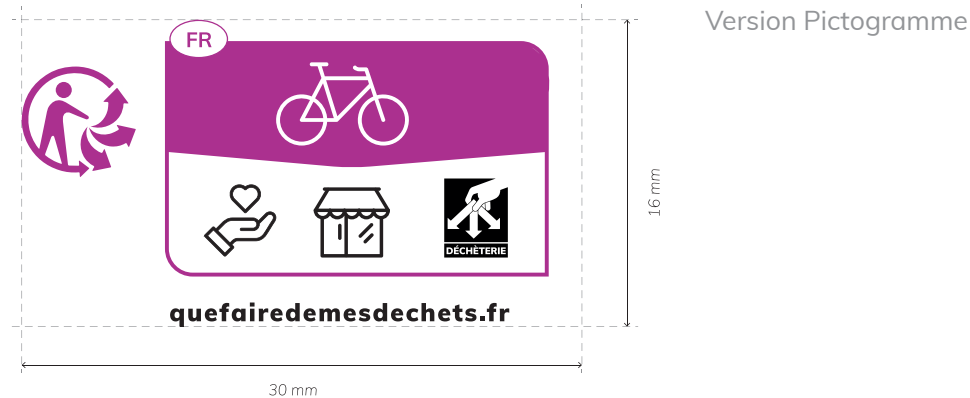
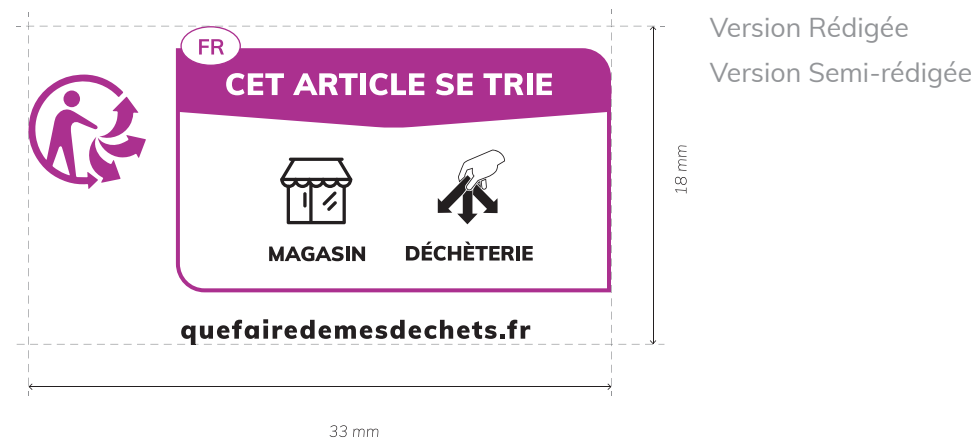


TAILLES MINIMUMS DE LA SIGNALÉTIQUE - CONSTRUCTION COMPACTE

Tailles minimums à respecter si 3 lieux de dépôt



Tailles minimums à respecter si 2 lieux de dépôt



CHOIX DES PICTOGRAMMES

Vous pouvez adapter le pictogramme sur le cartouche dans la partie «produit».

Retrouvez ci-dessous une liste non exhaustive d'exemples de pictogrammes pour illustrer les articles de sport et loisirs.

ASL GÉNÉRAL Exemples de picto pour articles de sport hors cas particulier ci-contre.	GROS ASL Exemple de gros ASL : table de ping-pong, table de billard...	ÉQUIPEMENT DE PROTECTION INDIVIDUELLE Exemples de pictogrammes pour illustrer des «équipements de protection individuelle»	CHASSE ET TIR SPORTIF Exemples de pictogrammes à utiliser pour les cartouches de chasse et de tir sportif
			

PRINCIPES GÉNÉRAUX - COULEURS

Les seules couleurs utilisables sont :

- le pourpre de la charte
- le noir
- et le blanc.

Il faut aussi respecter certaines conditions :

- Une seule couleur
- Ou pourpre, noir et blanc
- Sur un fond uni
- Pas de fonds dégradés
- Pas de fonds à motifs
- Contraste suffisant entre le fond et la couleur du cartouche

CMJN 35-94-4-0
RVB 176-41-130
HEXA #b02982
PANTONE 241 C



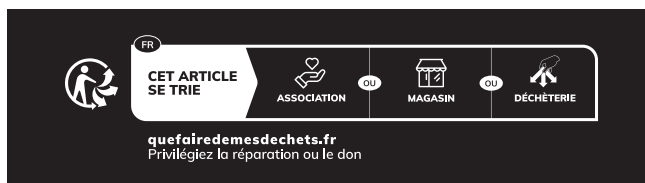
Autorisé



quefairedemesdechets.fr
Privilégiez la réparation ou le don



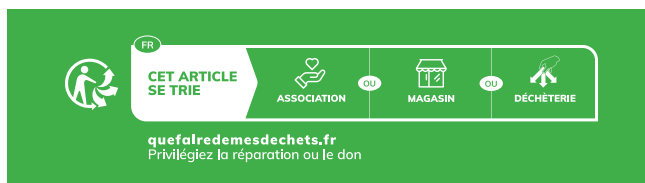
quefairedemesdechets.fr
Privilégiez la réparation ou le don



quefairedemesdechets.fr
Privilégiez la réparation ou le don



quefairedemesdechets.fr
Privilégiez la réparation ou le don



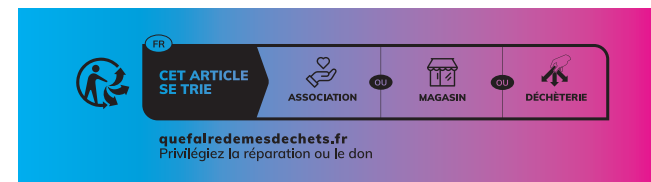
quefairedemesdechets.fr
Privilégiez la réparation ou le don



Interdit



quefairedemesdechets.fr
Privilégiez la réparation ou le don



quefairedemesdechets.fr
Privilégiez la réparation ou le don



quefairedemesdechets.fr
Privilégiez la réparation ou le don

PRINCIPES GÉNÉRAUX - TYPOGRAPHIE

La typographie du texte à utiliser est la **Muli Bold**. Elle est disponible sur la plupart des matériels informatiques.

La taille minimum des caractères dépend de la zone du cartouche.

La typographie Muli est disponible sur le site Font Squirrel :

<https://www.fontsquirrel.com/fonts/muli>

Muli Bold

ABCDEFGHIJKLMNOPQRSTUVWXYZ
abcdefghijklmnopqrstuvwxyz

