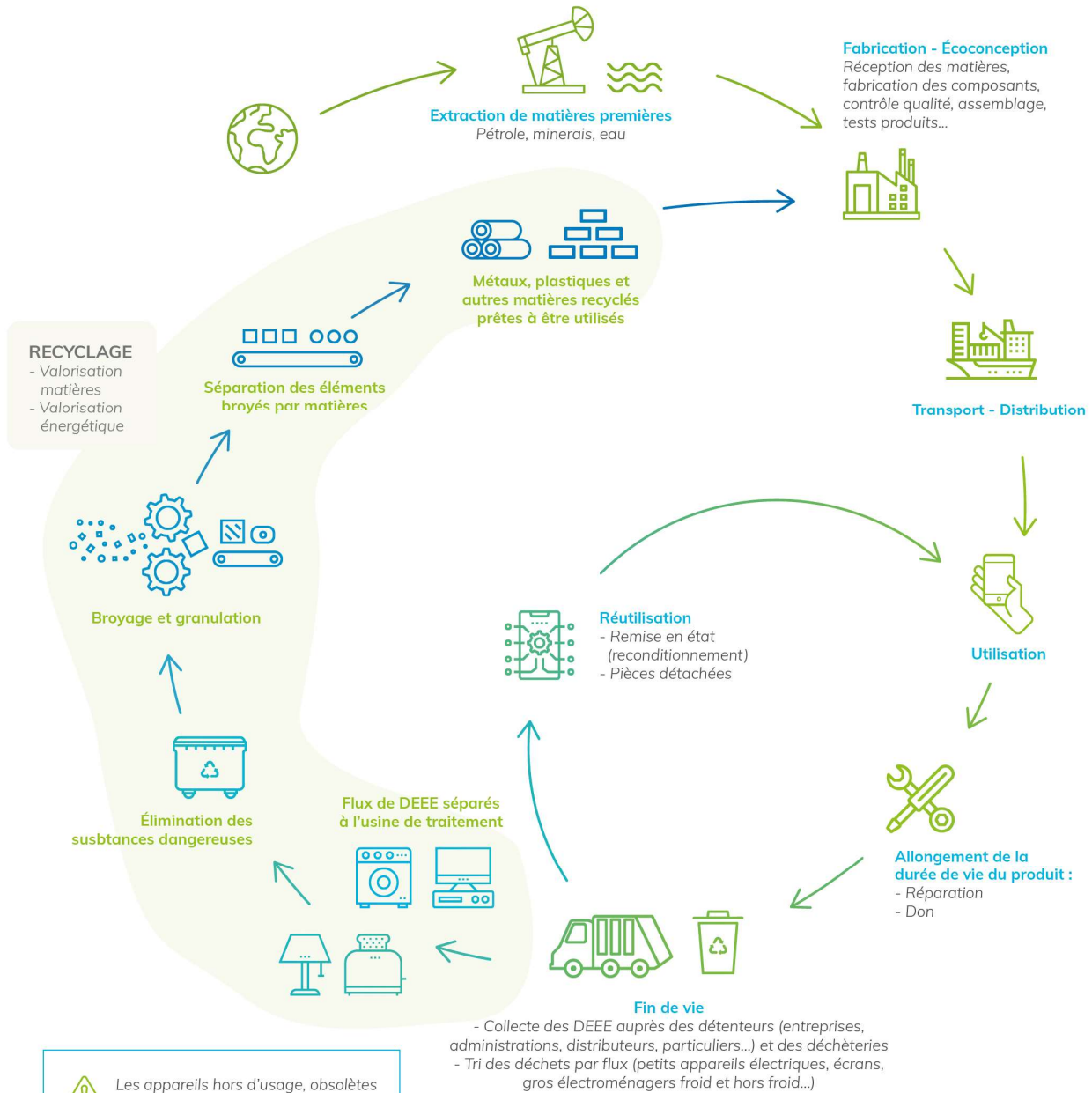




PARCOURS DE VIE D'EEE



 Les appareils hors d'usage, obsolètes ou dont on veut se débarrasser doivent toujours être déposés dans une borne prévue à cet effet ou en déchèterie.

 La poubelle barrée sur un appareil indique qu'il s'agit d'un appareil électrique ou électronique qui ne se jette jamais dans une poubelle classique.

